

McDonald's  
Portugal

**O Planeta**



# O nosso compromisso com o Planeta

Estamos aqui para cuidar, preservar e escrever uma história mais sustentável para as comunidades do presente e do futuro. Queremos continuar a servir bons momentos. Para isso, usamos a nossa escala para fazer a diferença, **acelerando soluções circulares e evitando o desperdício**.

Desenvolvemos e implementamos medidas de **conservação de recursos naturais**, com vista a **reduzir o impacto ambiental** da nossa atividade.

## Algumas das nossas principais preocupações:

- Promover a melhoria contínua do desempenho ambiental e **prevenção da poluição**
- Cumprir os **requisitos legais ambientais** aplicáveis e outros requisitos ambientais subscritos pela empresa
- **Reduzir** e controlar os **consumos energéticos e de matérias-primas**
- **Otimizar recursos**, principalmente no uso de materiais reciclados/recicláveis
- **Reduzir emissões** de odores e de ruído
- **Diminuir produção de Resíduos Sólidos** através da redução do seu volume e recuperação de materiais secundários
- Aplicar os princípios de **gestão de resíduos de embalagens** dando-lhes destinos finais adequados.

Fique a conhecer a nossa política de sustentabilidade ambiental [aqui](#).

Até 2025, as nossas embalagens e os brinquedos Happy Meal serão **100% sustentáveis**.



Em 2019 a McDonald's Portugal iniciou um processo de transição das embalagens de plástico de uso único para materiais provenientes de fontes mais sustentáveis, redesenhando designs que dispensam complementos, **privilegiando a presença de materiais como a madeira, papel e o cartão** e promovendo testes piloto junto de consumidores.



Até 2025, temos o compromisso de garantir 100% de embalagens provenientes de **fontes renováveis, certificadas ou recicladas** e 100% dos brinquedos Happy Meal **sem plástico**.

## A nossa estratégia para as embalagens

### Reduzir



reduzir a utilização de materiais em excesso nas embalagens;

### Repensar



usar mais fontes renováveis, recicladas ou certificadas no material das embalagens e simplificar a variedade de materiais usados, sem comprometer a qualidade e o desempenho das mesmas;

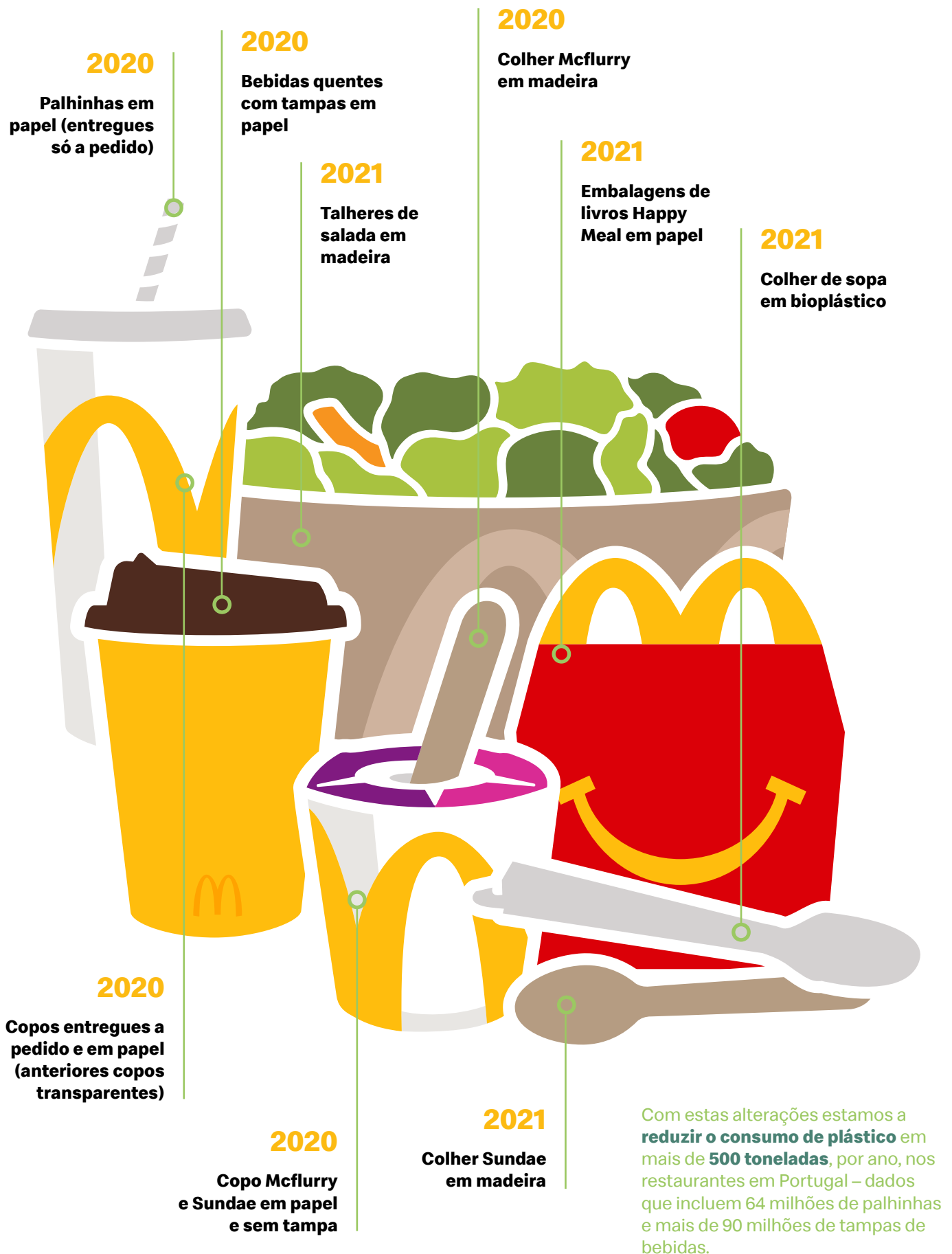
### Reciclar



usar mais materiais reciclados nas embalagens.

Hoje, **100% das nossas embalagens de papel e cartão são certificadas pela Forest Stewardship Council (FSC)**.

# O que já fizemos



# Há sempre um M em compromisso



- Até 2030, queremos reduzir em 36% as emissões de gases de efeito de estufa em restaurantes e escritórios



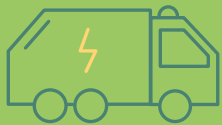
- Monitorizamos e continuaremos a monitorizar de forma regular os nossos indicadores ambientais, como o consumo de água e energia



- Continuar a contratar empresas nacionais



- Atuar com transparência, sendo anualmente emitido um relatório de desempenho ambiental por restaurante



- Garantir a transição de 100% da nossa frota para modelos elétricos - este objetivo já se encontra cumprido a 25%



- Continuar a utilizar materiais de construção sustentáveis e equipamentos e tecnologia eficientes energeticamente, como a iluminação 100% LED



- Até 2025, pretendemos instalar carregadores elétricos em todos os restaurantes McDrive do país, elegíveis para tal



- Manter rondas diárias para a limpeza de resíduos nas imediações dos restaurantes

## **Temos o compromisso de reduzir em 36% as emissões de gases de efeito de estufa em restaurantes e escritórios e de diminuir em 31% a intensidade de emissões em toda a cadeia de distribuição, até 2030.**

A McDonald's foi a primeira marca de restauração em serviço rápido a certificar o Sistema de Gestão Ambiental (SGA) de todos os restaurantes, de acordo com a norma de referência ambiental ISO 14001. Este processo garante a monitorização regular dos indicadores ambientais, como o consumo de água ou de energia, respetivo registo e acompanhamento, sendo anualmente emitido um relatório de desempenho ambiental por restaurante.

### **Cuidamos do nosso espaço...**

Em 2014, a McDonald's concluiu um ciclo de remodelação de restaurantes no qual procurou, sempre que possível, contratar empresas nacionais. Foram selecionados e aplicados materiais de construção sustentáveis e equipamentos e tecnologia eficientes energeticamente, sobretudo no que respeita à iluminação 100% LED, sistema de gestão centralizado de energia, máxima exigência sobre a eficiência energética dos sistemas de climatização e ventilação, de refrigeração de fritadeiras e grelhadores, bem como para o consumo de água.

### **... e do espaço que nos rodeia**

Efetuamos rondas diárias para a limpeza de resíduos nas imediações dos restaurantes. Cada restaurante mobiliza uma patrulha de limpeza, identifica uma área de atuação e define o horário e a periodicidade das intervenções.

## **Ecoeficiência das operações e mobilidade verde: Uma missão comum**

**1. Em cooperação com os franquizados McDonald's, utilizamos painéis solares térmicos para o aquecimento de água e painéis fotovoltaicos para a produção de energia.** Cada restaurante equipado com estes painéis prevê produzir, em média, 6.000 Kwh de energia elétrica por ano. Em 2021, garantimos 174 432 kwh de produção de energia elétrica.

**2. Estamos num processo de transição de 100% da frota para modelos elétricos** e, atualmente, esse objetivo já se encontra cumprido a 25%.



## **Olhamos para o futuro**

*Pretendemos instalar, até 2025, carregadores elétricos em todos os restaurantes McDrive do país, elegíveis para tal.*

Com a criação desta rede de carregadores de veículos elétricos e híbridos em vários pontos do país, a McDonald's pretende promover esta forma de mobilidade junto da comunidade, encorajando e facilitando a adoção de comportamentos mais sustentáveis.

